

## あなたのお住まい、大丈夫ですか？



先日も徳島県南部で震度5強の地震がありました。阪神淡路大震災から丸20年。全国各地で多発する地震から、私たちはどのように身を守ればよいのでしょうか？

リファイン駅家では **耐震診断、耐震改修** を行っています。ご興味のある方、是非一度ご相談ください。ご相談の方に木耐協の『我が家の防災ガイド』プレゼント！！

福山市木造住宅耐震診断資格者

**私が診断いたします！！** 日本木造住宅耐震補強事業者協同組合 一般耐震技術認定者 古川雄士

今回の「省エネ住宅エコポイント」では、耐震改修工事に対して、1戸当たり150,000ポイントが発行されます！

## 省エネ住宅エコポイント、復活！！

以前は「住宅エコポイント」として実施された制度が、今回「省エネ住宅ポイント」と名を改め、**対象工事の拡大とポイント数の増加**と共に再度実施されることが決まりました。窓リフォームと組み合わせ、お得にリフォーム・リノベーションするチャンスです！！

### 対象期間

契約 平成26年12月27日～平成27年11月30日  
 着工 ～平成28年3月31日  
 完工 補正予算成立日以降

ポイント発行申請受付期限は、予算の執行状況により予定より早期終了する場合があります。

### 対象となる工事（窓リフォーム）

#### ①窓の断熱改修と発行ポイント数

1.内窓の設置	2.窓交換	3.ガラス交換																											
既存窓の室内側に樹脂内窓を追加取付して「二重窓」にする。	古いサッシを枠ごと取外し、新しい断熱窓を取付ける。 <small>※既存窓枠を新樹脂窓への交換でも可</small>	単板ガラスをアタッチメント付き複層ガラスに取替える。 <small>※既存窓枠を新樹脂窓への交換でも可</small>																											
<table border="1"> <tr><td>大</td><td>2.5㎡以上</td><td>20,000ポイント</td></tr> <tr><td>中</td><td>1.6㎡以上 2.8㎡未満</td><td>14,000ポイント</td></tr> <tr><td>小</td><td>0.2㎡以上 1.6㎡未満</td><td>8,000ポイント</td></tr> </table>	大	2.5㎡以上	20,000ポイント	中	1.6㎡以上 2.8㎡未満	14,000ポイント	小	0.2㎡以上 1.6㎡未満	8,000ポイント	<table border="1"> <tr><td>大</td><td>2.5㎡以上</td><td>20,000ポイント</td></tr> <tr><td>中</td><td>1.6㎡以上 2.8㎡未満</td><td>14,000ポイント</td></tr> <tr><td>小</td><td>0.2㎡以上 1.6㎡未満</td><td>8,000ポイント</td></tr> </table>	大	2.5㎡以上	20,000ポイント	中	1.6㎡以上 2.8㎡未満	14,000ポイント	小	0.2㎡以上 1.6㎡未満	8,000ポイント	<table border="1"> <tr><td>大</td><td>1.4㎡以上</td><td>8,000ポイント</td></tr> <tr><td>中</td><td>0.9㎡以上 1.4㎡未満</td><td>5,000ポイント</td></tr> <tr><td>小</td><td>0.1㎡以上 0.9㎡未満</td><td>3,000ポイント</td></tr> </table>	大	1.4㎡以上	8,000ポイント	中	0.9㎡以上 1.4㎡未満	5,000ポイント	小	0.1㎡以上 0.9㎡未満	3,000ポイント
大	2.5㎡以上	20,000ポイント																											
中	1.6㎡以上 2.8㎡未満	14,000ポイント																											
小	0.2㎡以上 1.6㎡未満	8,000ポイント																											
大	2.5㎡以上	20,000ポイント																											
中	1.6㎡以上 2.8㎡未満	14,000ポイント																											
小	0.2㎡以上 1.6㎡未満	8,000ポイント																											
大	1.4㎡以上	8,000ポイント																											
中	0.9㎡以上 1.4㎡未満	5,000ポイント																											
小	0.1㎡以上 0.9㎡未満	3,000ポイント																											

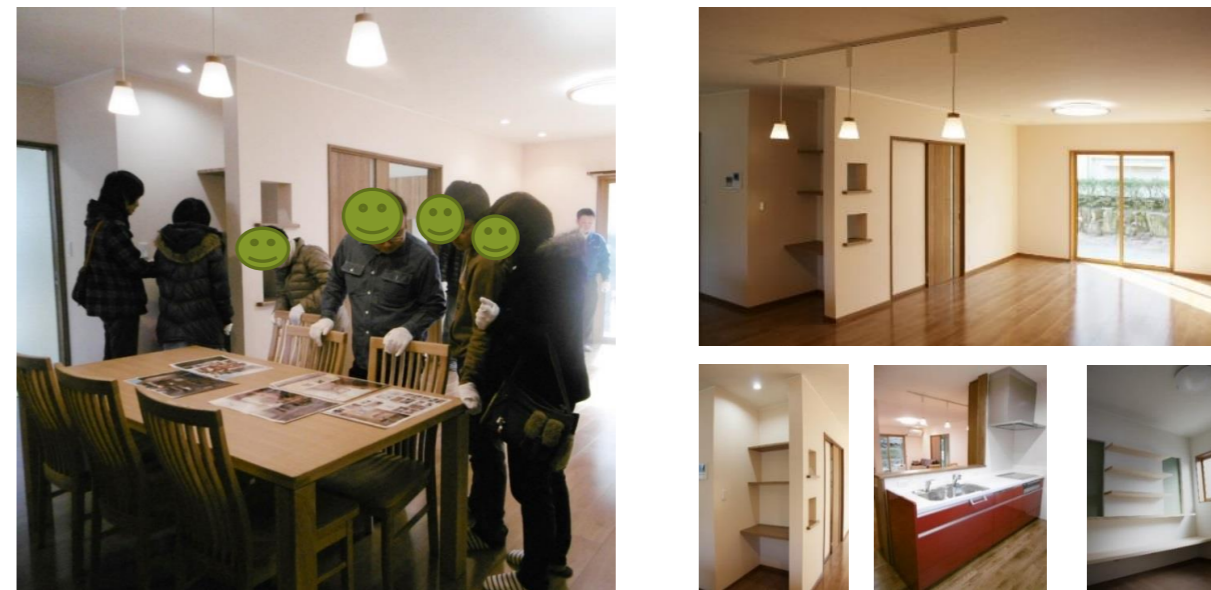
※ガラスの交換は交換するガラス1枚あたりにポイントが発行されます。

窓リフォームの他、エコポイント対象となる工事に、

**新築工事、バリアフリー改修、エコ住宅設備（トイレ、浴槽、給湯器など）の設置、リフォーム瑕疵保険への加入、耐震改修**などがあります。

## リファイン駅家 NEWS

### 〇様邸 新築完成見学会、無事終了しました！



2015.1.18（日）井原市高屋町にて新築完成見学会を行いました。

お天気にも恵まれ、御施主様のご厚意・お力添えにより、本当にたくさんの方にご来場頂きました。私共の仕事を実際に見て頂き、皆様とお話する機会を頂きましたことに、心より感謝申し上げます。

## パッシブデザイン

『パッシブデザイン』とは、太陽光や熱、風など自然の力を生かして快適な暮らしを設計することです。今回の見学会では、このパッシブ設計の住宅をご体感いただきました。



アクアフォームによる  
高気密断熱  
壁や床、天井にも



軒や庇をしっかりと出すことで、風雨から家を守るだけでなく、直射日光を遮る効果も。樹脂サッシの複層ガラス窓を用い、冬は暖かく結露対策も。夏は日射を反射し、快適性をUP

詳しい施工につきましては、リファイン駅家ホームページにも掲載しております。是非ご覧下さい。 <http://furukawa-kinoie.com/>

### 新着情報



2015.1.22 地鎮祭を行いました。また新しい『家族の空間』が生まれようとしています。お客様との出会いに感謝し、スタッフ一同邁進いたします！！

### スタッフ情報

リファイン駅家インテリアコーディネーターの吉岡がこの度結婚いたしました。これからは主婦目線で、皆様のお役にたてるよう頑張っていきます！！

正田（しょうだ）みずえ

